

RENOVIEREN



MODELL RETRO DESIGN I TYP 127

Oberfläche: DD-Lack reinweiß RAL 9010 | Zarge: amerik. Nussbaum quer furniert | ab 682,- €*

Schnell, sauber und sicher ...

Erfolgreich verschönern und gestalten mit der Grauthoff Türengruppe

Passend zu Ihrem Wohnstil, von klassisch bis modern, haben wir die richtige Tür für Sie. Ihr Tischler oder Schreiner garantiert als Spezialist ein genaues Aufmaß und eine perfekte Montage. Überzeugen Sie sich selbst!

Wenn Sie Ihre alten Türen nur überarbeiten, haben Sie auch veraltete Technik und Materialien. Wir garantieren verbesserten Schallschutz, geprüfte Band- und Schlosstechnik und den Einsatz umweltfreundlicher Werkstoffe und Oberflächen.



VORHER

NACHHER (siehe oben)

MODELL WEISS ART I TYP 101

DD-Lack reinweiß RAL 9010 | ab 546,- €*



VORHER

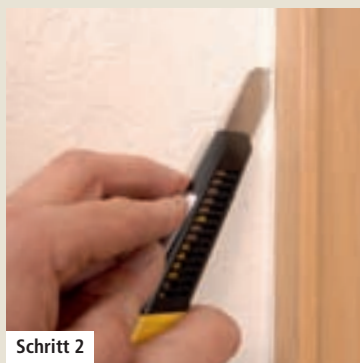
NACHHER

RENOVIEREN

AUSBAU DER ALTEN TÜR

Schritt 1

So sieht das alte Tür-Element vorher aus.



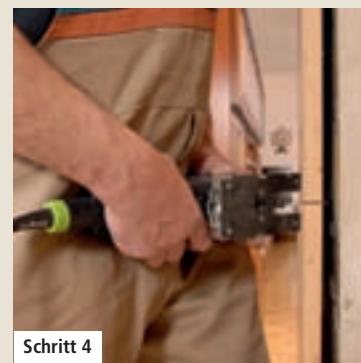
Schritt 2

Die Tapete wird um die Bekleidung sauber eingeschnitten.



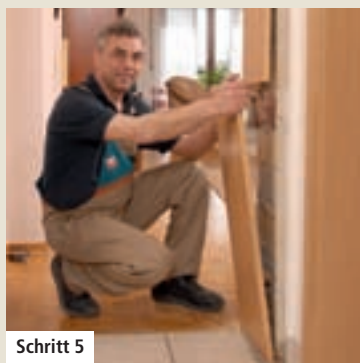
Schritt 3

Mit einem Stechisen wird die Zierbekleidung von der Zarge gedrückt.



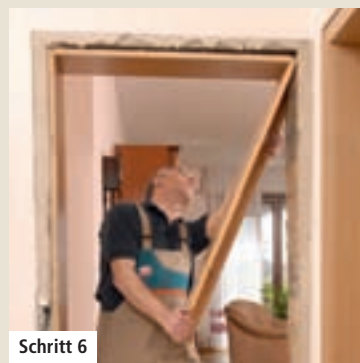
Schritt 4

Das Futterbrett der Zarge wird im unteren Drittel mit einem sauberen Schnitt durchgesägt.



Schritt 5

Dieses Teil wird jetzt einfach nach vorne weg gezogen.



Schritt 6

Genau so einfach lässt sich jetzt der Rest der Zarge ganz einfach lösen.



Schritt 7

Die vorhandene Fußleiste wird für die neue Bekleidung angepasst

MODELL MASSIV ART I SQUARE

Eiche natur | ab 1.515,- €*



VORHER

NACHHER

EINE SAUBERE SACHE ...

Gerade mal ein Kehrblech an Dreck fällt beim Wechsel Ihrer Tür an ...

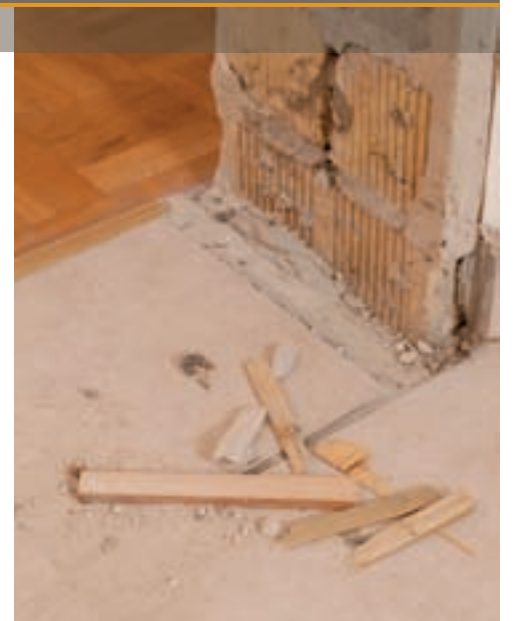
Mehr Dreck und Schmutz muss nicht anfallen. Die Spezialisten sorgen für einen fachgerechten und sauberen Ausbau der alten Zarge. Hämmern oder stemmen ist nicht erforderlich. Wand und Fußboden bleiben heile.



Die alte Zarge wird sauber entfernt.



Etwas Schmutz kann anfallen.



Wand und Fußboden sind für den Neueinbau bereit.

MODELL RETRO DESIGN | TYP 135

Oberfläche: Zwetschge | Zarge: Farbton NCS S 1005-R20B Flieder | abgeb. Optionen: Türblatt flächenbündig, Zarge Premium Softline, Tectus Band, ohne Schlüssellochbohrung | ab 2012,- €*



VORHER

NACHHER

RENOVIEREN

ZARGEN-TECHNIK

Profitieren Sie von neuester Zargen-Technik. Egal ob Sie fest eingebaute Stahlzargen umbauen oder vorhandene Tapeten und Fliesen abdecken möchten, wir haben die richtige Lösung für Sie.

Brillante Gehrung



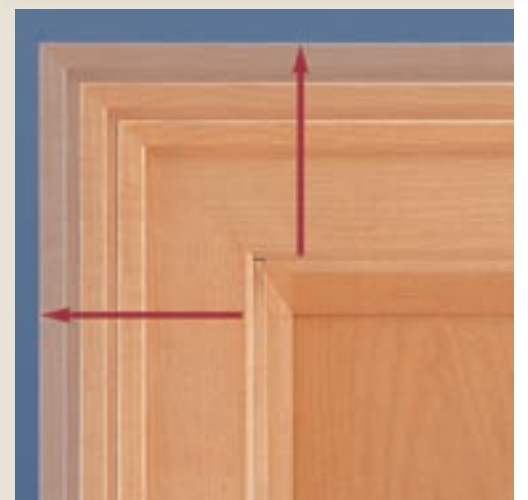
Eine im zusammengebauten Zustand lackierte Oberfläche garantiert eine perfekt geschlossene Gehrung.

Stahlzargen-Ummantelung



Vorhandene Stahlzargen werden ohne großen Durchgangsverlust einfach mit einer Holzzarge umbaut.

Sondermaß auf Wunsch



Wir liefern jedes technisch machbare Sondermaß in Höhe, Breite und Tiefe.

RENOVIEREN

FACHGERECHTE MONTAGE

Schritt 1

Die auf Wunsch bereits im Werk zusammengebaute Zarge wird einfach in die Maueröffnung gestellt.



Schritt 2

Jetzt wird die Zarge ausgerichtet und mit sogenannten Türspreizen festgestellt.



Schritt 3

Mit speziellem Montageschaum an den richtigen Stellen wird die fachgerechte Montage fortgesetzt



VORHER



Kein Nachtapezieren – Keine Nacharbeit.



Schritt 4

Nach dem Aushärten wird die Zierbekleidung aufgedrückt



Schritt 5

Türblatt einhängen, neuen Drücker aufschrauben und fertig. So schnell, sauber und einfach wird mit der Grauhoff Türengruppe renoviert.

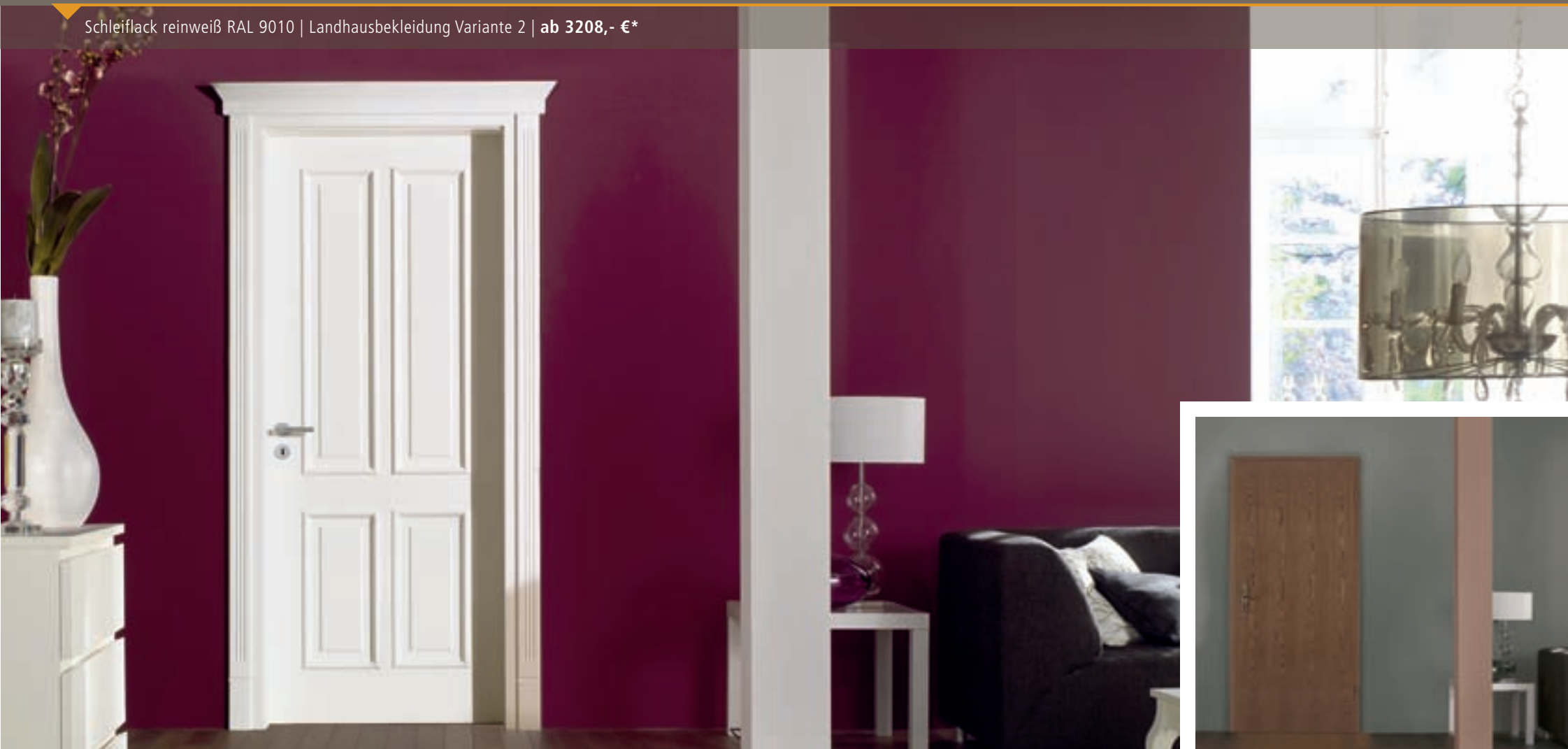


NACHHER



MODELL BARON NOBEL | TYP 4210

Schleiflack reinweiß RAL 9010 | Landhausbekleidung Variante 2 | ab 3208,- €*



NACHHER ←

→ **VORHER**



DESIGNABSTIMMUNG BIS INS DETAIL

Holzterappe Terra Moda
amerik. Nussbaum massiv

Ganzglastür Fenea
V-Rillenschliff poliert auf Satinato | ab 2424,- €*

Furnier Art | Typ 113b
amerik. Nussbaum geb. | ab 660,- €*

DESIGNverbund

Glattes Türblatt und Zarge
Weißlack P 05 | ab 224,- €*

Dekor Art | Typ 127
Buche hell C 05 | ab 399,- €*

Ganzglastür | Typ 127
Satinierung auf Cristall klar | ab 890,- €*



**EIN DESIGN –
DREI VARIANTEN**

Das finden Sie nur beim Designverbund der Grauthoff Türengruppe: Sie können Ihre Tür nach Verwendung und Budget als Furnier-Tür, mit lackierter Oberfläche, als Glas-Tür oder Dekor-Tür bekommen.

Sie können sogar Ihre Treppe im Material auf Ihre Türen abstimmen. Das eröffnet völlig neue Perspektiven. Weitere Informationen finden Sie unter www.hgm-treppen.de

RENOVIEREN FÜR EIN NEUES LEBENS- UND WOHNGEFÜHL

Der Trend zum hochwertigen, individuellen Wohnen ist ungebrochen. Neue Wohnstile machen Lust auf mehr. Die Kombination von Farbe und Holz, Massivholz in modernster Optik sowie mehr Transparenz und Funktion sind die Grundlagen für eine neue Wohnraumgestaltung. Menschen planen und gestalten für Menschen.

HGM Furnier Art | Typ 101
Buche mit Queradern in Ahorn | ab 418,- €*



Weiß Art | Typ 101
DD-Lack reinweiß RAL 9010 | ab 546,- €*
abgeb. Optionen: ohne Schlüssellochbohrung



DESIGNABSTIMMUNG BIS INS DETAIL

Ganzglastür Wave | Typ 1
Satinierung auf Cristall klar | ab 1200,- €*



Weiß Art | Typ 824 DD-Lack reinweiß RAL 9010
abgeb. Optionen: ohne Schlüssellochbohrung | ab 599,- €*



DESIGNverbund

RENOVIEREN

Schnell, sauber und sicher ...



Renovieren mit der Grauthoff Türenggruppe

Mir unseren Partnern im Handel und Handwerk garantieren wir einen perfekten und reibungslosen Ablauf der Renovierungs- oder Verschönerungs-Aktivitäten. Neue Techniken und umweltschonende Materialien, sowie ein optimales Preis-Leistungs-Verhältnis, bieten viele Vorteile.

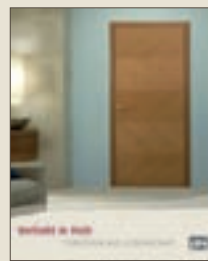
QUALITÄT UND SERVICE

(1) Produkt-Auswahl

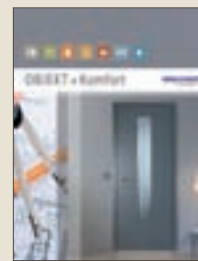


In den Ausstellungen unserer Handelspartner oder unseren Katalogen finden Sie ein umfassendes Angebot. Lassen Sie sich beraten!

Verliebt in Holz



Funktions Türen



(2) Perfektes Aufmaß



Ein perfektes Aufmaß ist der erste wichtige Schritt zur späteren einwandfreien Montage. Aus diesem Grund messen wir gerne Ihre neue Tür aus und gewährleisten dann auch, dass alles perfekt passt!

(3) Lieferung



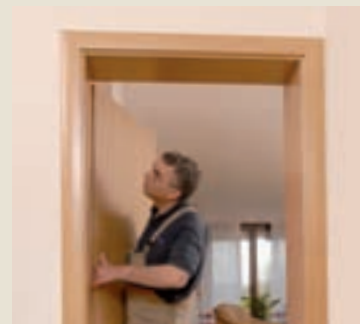
Optimal geschützt werden die Türen und Zargen geliefert. Auf Wunsch bis an die Baustelle.

(4) Montage-Service



Qualifizierte Spezialisten garantieren eine saubere und sichere Montage der Türen und Zargen.

(5) Nachsorge



Wir kümmern uns auch noch um die Türen wenn sie schon lange eingebaut sind. Eine Kontrolle und Nachsorge ist selbstverständlich.

Fragen Sie Ihren HGM-Fachhändler:

HGM-Türenwerke | Heinrich Grauthoff GmbH
Brandstraße 71 - 79
33397 Rietberg-Mastholte
fon +49 (0) 29 44 . 8 03 - 0
fax +49 (0) 29 44 . 8 03 - 29
info@hgm-tueren.de
www.hgm-tueren.de